



ИНДЕКСЫ ПОТРЕБИТЕЛЬСКИХ ЦЕН

в % к предыдущему месяцу

ИНДЕКС ПОТРЕБИТЕЛЬСКИХ ЦЕН

Февраль 2022 г. к январю 2022 г., %



Сводный индекс

100,71%



Все товары

100,87%



Продовольственные товары

101,34%



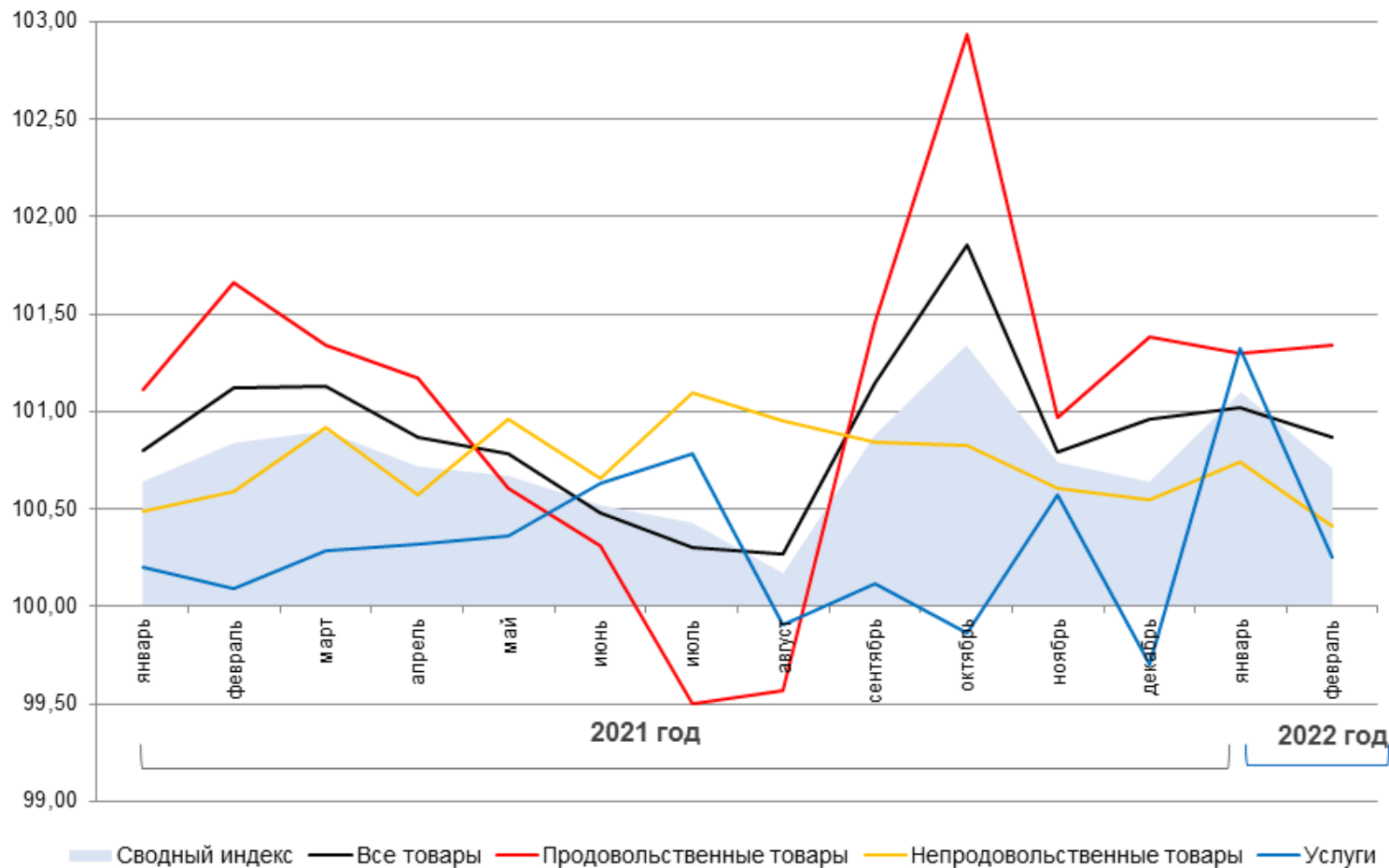
Непродовольственные товары

100,41%



Услуги

100,25%





ИНДЕКСЫ ПОТРЕБИТЕЛЬСКИХ ЦЕН

в % к декабрю предыдущего года

ИНДЕКС ПОТРЕБИТЕЛЬСКИХ ЦЕН

Февраль 2022 г. к декабрю 2021 г., %



Сводный индекс

101,82%



Все товары

101,90%



Продовольственные товары

102,66%



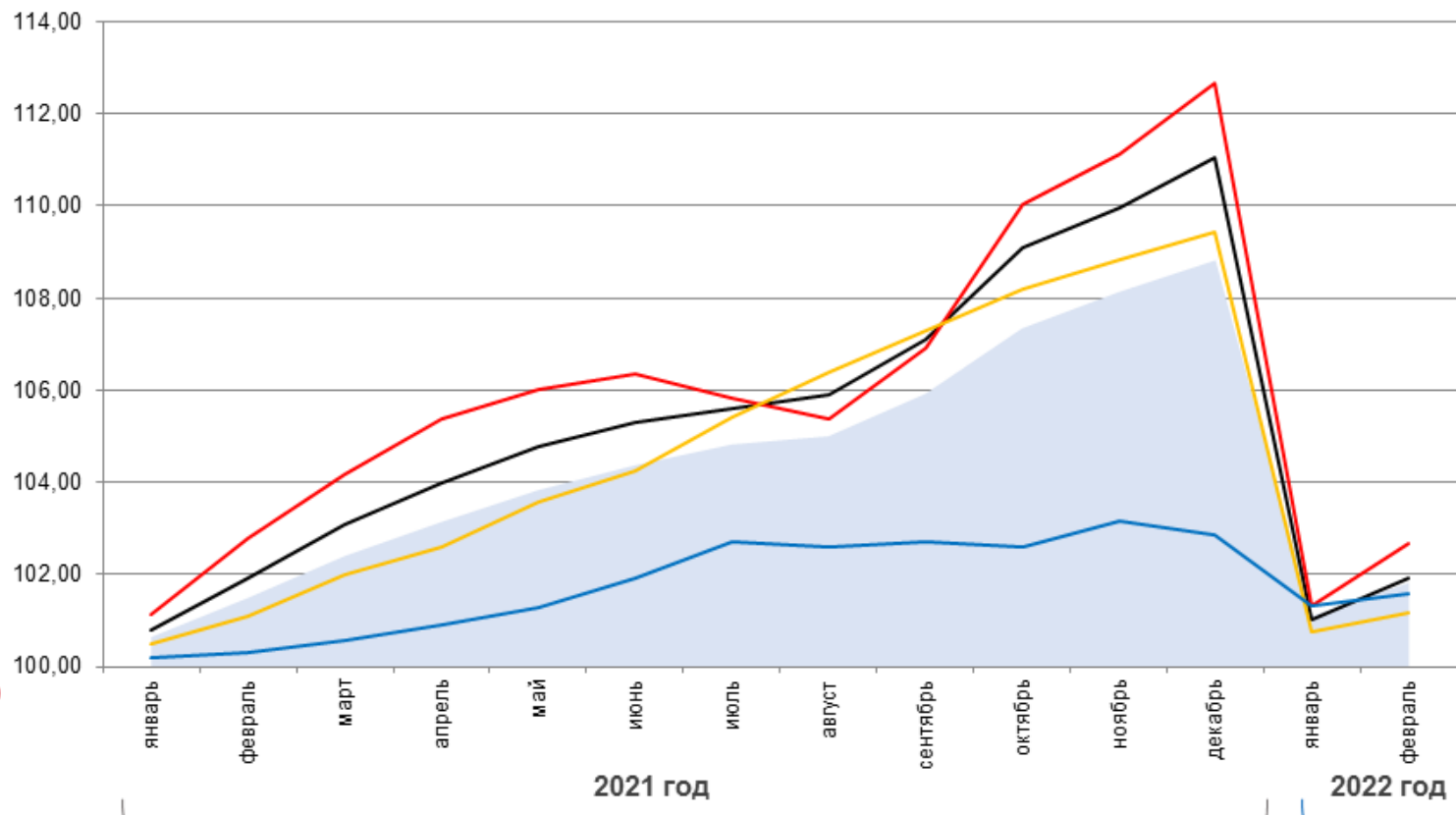
Непродовольственные товары

101,15%



Услуги

101,57%



— Сводный индекс — Все товары — Продовольственные товары — Непродовольственные товары — Услуги



ИНДЕКСЫ ПОТРЕБИТЕЛЬСКИХ ЦЕН

в % к соответствующему месяцу предыдущего года

ИНДЕКС ПОТРЕБИТЕЛЬСКИХ ЦЕН

Февраль 2022 г. к февралю 2021 г., %



Сводный индекс

109,17%



Все товары

111,00%



Продовольственные товары

112,51%



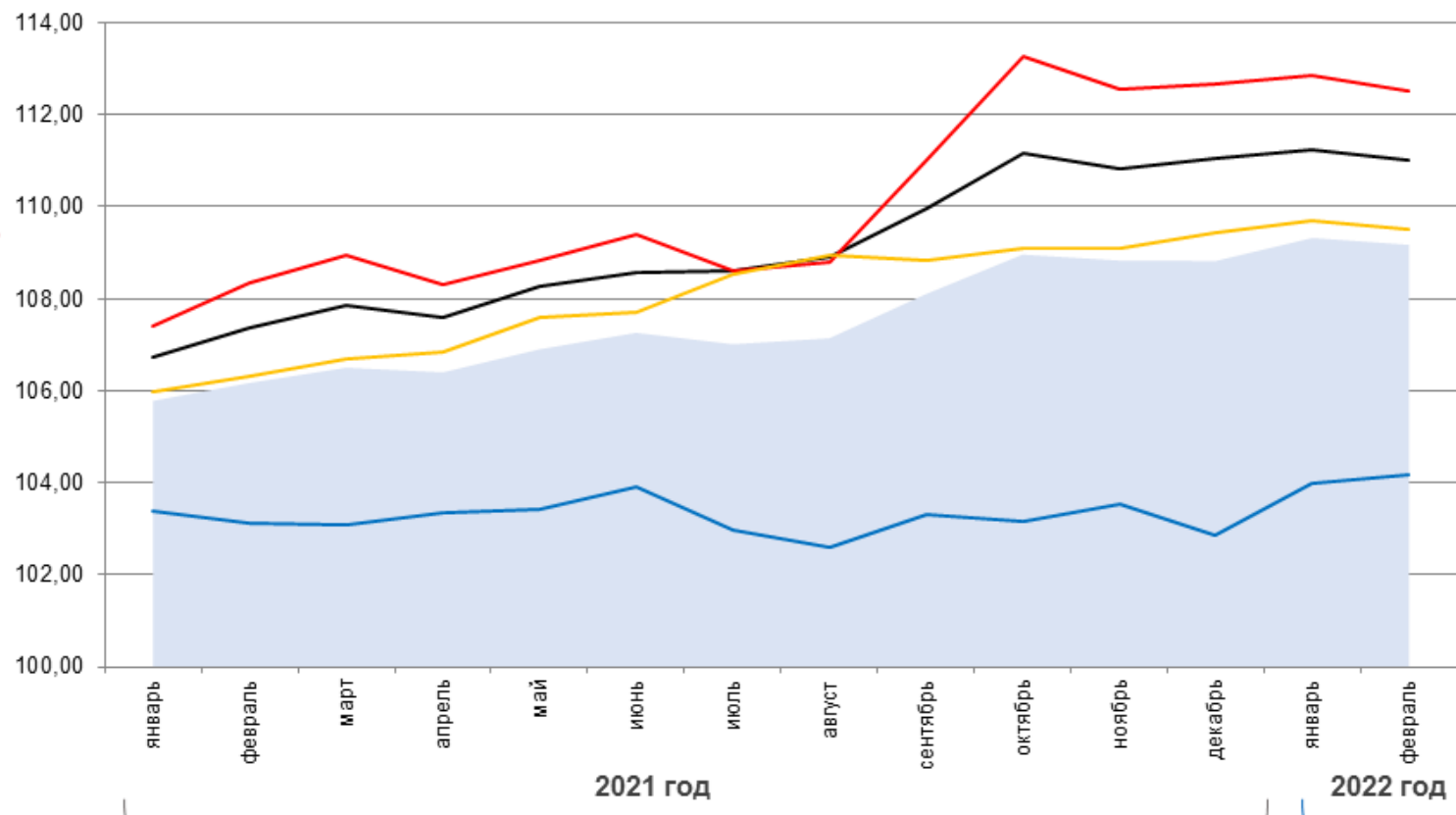
Непродовольственные товары

109,52%



Услуги

104,16%



Сводный индекс — Все товары — Продовольственные товары — Непродовольственные товары — Услуги